



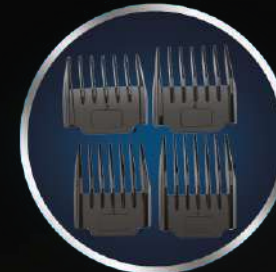
# EVOREI

## RAZOR PRO

beprzewodowa maszynka do strzyżenia włosów i zarostu



wbudowana bateria



4 długości



stacja ładująca



łatwe w użyciu



kompletny zestaw



wysoka jakość materiałów

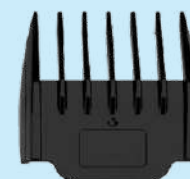


wielofunkcyjne

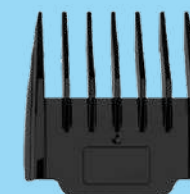
BY **Xblitz**®

# Pełny zestaw

Evorei Razor Pro to więcej, niż tylko maszynka do golenia. To prawdziwy zestaw, którego nie powstydziliby się najdroższy golibroda w mieście. Zestaw nakładek grzebieniowych pozwala na dokładną kontrolę długości zarostu i jego stylizację. Podstawka pozwala na łatwą organizację wielu elementów zestawu.



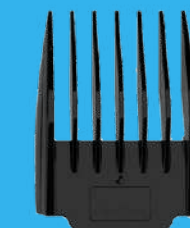
3 mm



6 mm



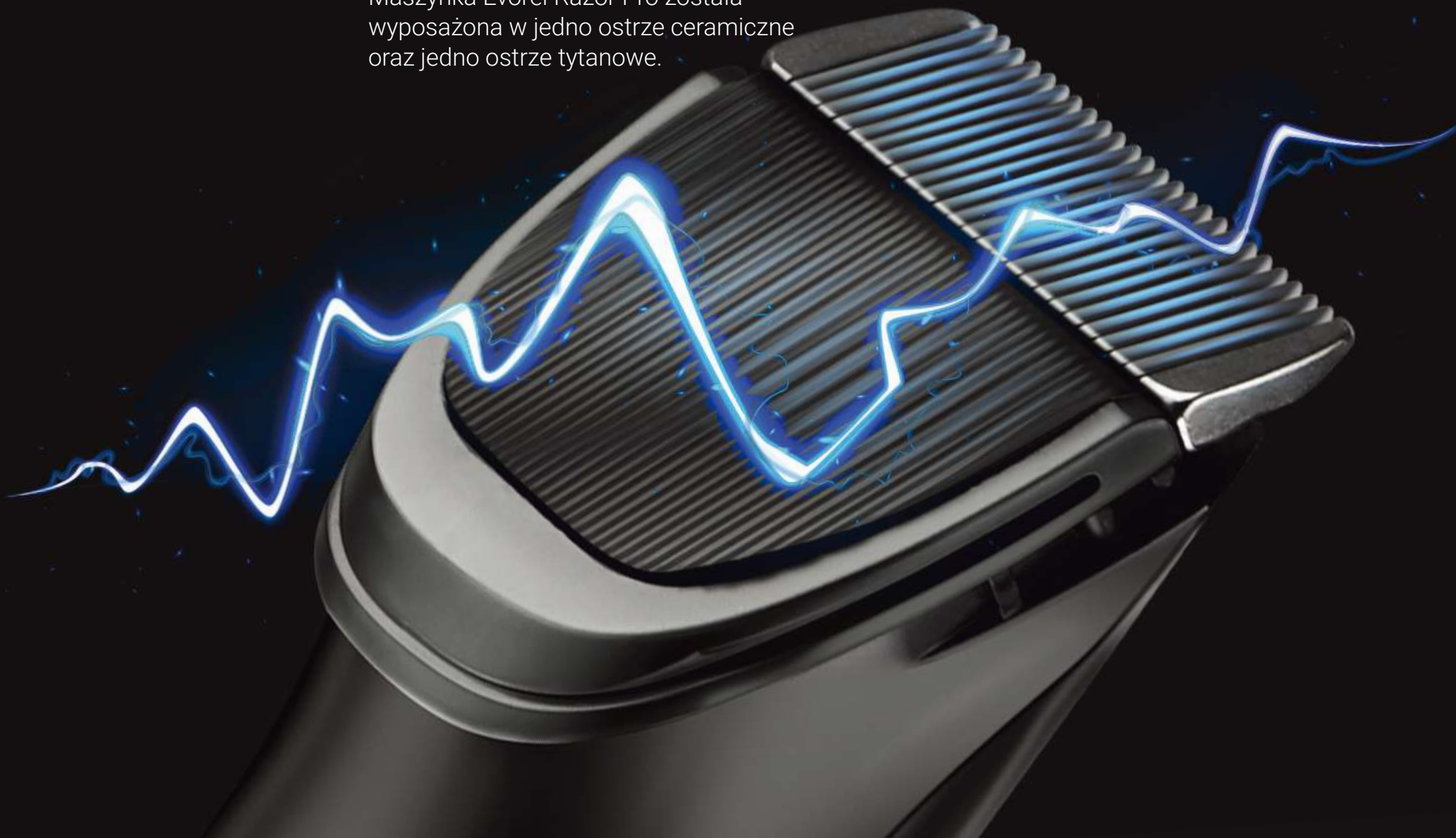
9 mm



12 mm

# Ceramic & Titan

Maszynka Evorei Razor Pro została wyposażona w jedno ostrze ceramiczne oraz jedno ostrze tytanowe.





Aby uzyskać efekt modnie  
wystylizowanej fryzury,  
używaj nasadek z większymi  
długościami gdy strzyżesz górę  
głowy.



Natomiast schodząc w dół głowy  
wybieraj coraz krótsze nasadki.

## 4 Długości



## Prosta energia

Ładowanie maszynki bezprzewodowej **Evorei Razor** jest wyjątkowo łatwe i wygodne. Po prostu umieść urządzenie na podstawce ładującej podłączonej do prądu i...to tyle!

A man with a beard and short hair is using a black electric trimmer on his hair in a modern bathroom. The background shows a shower area with a glass door and a showerhead.

# Zostań fryzjerem

Nie musisz już odwiedzać fryzjera, by zapewnić sobie profesjonalną stylizację. **Evorei Razor** jest wyjątkowo prostym w obsłudze urządzeniem, którego możesz używać sam lub poprosić kogoś z Twoich domowników o pomoc. Zamień własną łazienkę w profesjonalny salon stylizacyjny.



# NOWO design CZESNY

Metalowa obudowa nadaje maszynie prawdziwie nowoczesnego wyglądu, dzięki czemu **Evorei Razor** idealnie prezentuje się przed lustrem, zarówno w salonie fryzjerskim jak i w prywatnej łazience.



Znajdź swój styl...



Dzięki zestawowi nakładek i głowic do maszynki bezprzewodowej **Evorei Razor**, możesz eksperymentować do woli. Odkryj zarost, który najlepiej pasuje do Twojego stylu.



# Dane techniczne

Model: **EVOREI RAZOR**

Bateria:	Litowa, napięcie 3.7V
Przycisk ON/OFF z lampką LED:	Tak
Czas ładowania:	Okolo 3h
Czas pracy:	Do 4h
Głowice:	Dwie. Ostrze z nierdzewnej stali pokrytej tytanem. Ruchome ostrze ceramiczne
Wymiary:	175x34x45mm
Waga:	226g

